



SKEMA 8

REDESSINE L'AVENIR

SKEMA 8

REDESSINE L'AVENIR



BU Medical Equipment

Sede Legale Ed Amministrativa

Headquarters

CEFLA s.c. - Via Selice Provinciale, 23/a

40026 Imola (BO) - Italy

Tel. +39 0542 653111

Fax +39 0542 653344

Stabilimento

Plant

CEFLA s.c. - Via Bilocca, 14/C

40026 Imola (BO) - Italy

Tel. +39 0542 653441

Fax +39 0542 653601

Objet d'une mise à jour technologique constante, les caractéristiques techniques indiquées peuvent être modifiées sans préavis.

Conformément aux réglementations en vigueur, dans les zones hors UE, certains produits et/ou caractéristiques pourraient avoir des disponibilités et spécificités différentes. Nous vous invitons à contacter le distributeur local.

CASTELLINI.COM

01/2022 CSK8PR191S00



JAMAIS LES ATTENTES N'ONT ÉTÉ SI ÉLEVÉES

Fidèle à la qualité Castellini, perfectionné sous tous les aspects. Skema 8 est la révolution qui réécrit le futur de la clinique dentaire. Skema 8 réapparaît pour satisfaire des attentes plus élevées que jamais, avec une conception en mesure de garantir des performances supérieures grâce à la technologie de pointe et au design entièrement renouvelé.

La vision du futur est devenue réalité.



DESIGN DE PREMIÈRE CLASSE



Le modèle Skema 8 CP a été conçu en respectant les besoins spécifiques des praticiens, partisans des instruments à cordons pendants, travaillant principalement dans la position à 12 heures. Chaque élément est étudié pour permettre une grande liberté d'action, sans aucune gêne pour le patient confortablement installé et détendu.

Des conceptions ergonomiques dédiées au style opérationnel.

UNE ERGONOMIE HORS PAIR EN ACTION



L'INNOVATION "SLIDING"

Skema 8 offre une fonctionnalité exceptionnelle, résultat d'une recherche toujours à l'avant-garde. Le système innovant Sliding, grâce auquel l'abaissement du dossier est combiné au mouvement vers l'avant de l'assise, maintient la zone de travail inchangée et libère le dentiste de la contrainte de devoir déplacer les accessoires durant l'intervention. Le mouvement Sliding, plus confortable pour le patient car comportant une moindre compression au niveau du dos, rend le fauteuil Skema 8 parfait pour les cabinets disposant d'un espace restreint. Grâce au déploiement de l'assise de 18 cm, le praticien dispose, dans la même mesure, de plus d'espace de travail en position à 12 heures. Avec la technologie Soft Motion, les mouvements sont fluides et silencieux.

Le nouveau repose-pieds réglable permet une désinfection minutieuse et simple.



UNE EXPÉRIENCE PERSONNELLE UNIQUE



DES FORMES INTELLIGENTES

La forme du dossier a été conçue pour faciliter l'accès à la zone de travail tant pour la vision frontale qu'indirecte.

Les selleries sont réalisées avec un rembourrage chirurgical qui réduit les points de pression au niveau du corps du patient, favorisant ainsi la microcirculation sanguine et lui assurant un plus grand confort.



Les dossiers représentent une synthèse parfaite de l'esthétique et du fonctionnel, conjuguant une expérience de confort sans précédent avec les meilleures solutions technologiques. Le dossier, réalisé avec une structure très solide et un rembourrage moelleux, présente un revêtement extrêmement résistant et facile à nettoyer.



TÊTIÈRE PNEUMATIQUE

Les deux dossiers sont dotés de Comme option, il est possible d'obtenir l'exclusive tête orbitale à déblocage pneumatique qui tourne sur trois axes et garantit un positionnement assisté, précis et rapide. Le mouvement se déclenche grâce au bouton se trouvant sur le côté inférieur de la tête.



PÉDALE À EXCURSION LATÉRALE

La pédale permet d'activer les fonctions Chip Air et Chip Water de l'instrument utilisé, l'inversion du sens de rotation du micromoteur (quand l'instrument est extrait), les mouvements du fauteuil et l'allumage du scialytique. Disponible en version avec câble ou wireless.



PÉDALE DE COMMANDE À PRESSION

Si vous préférez la version à pression, cette pédale assure les mêmes fonctions que la pédale à excursion latérale. En mode chirurgie, les commandes pour activer la pompe péristaltique et le changement de programme sont aussi présentes sur les deux versions. Disponible en version avec câble ou wireless.



PÉDALE POWER PEDAL

La troisième pédale comprend toutes les fonctions des modèles précédents et se distingue par deux éléments supplémentaires pour le rappel de deux autres positions de travail enregistrées. Disponible en version avec câble ou wireless.

LE POINT DE DÉPART D'UN NOUVEAU DESIGN

Skema 8, avec un concept radicalement innovant, se distingue par son design attrayant et des formes offrant une compacité exceptionnelle. Tout a été conçu pour optimiser la fonctionnalité de chaque élément et ses lignes épurées et essentielles, intégrées avec les meilleures technologies disponibles sur le marché, sont révolutionnaires.



TABLETTE LIGHT&EASY

La **tablette dentaire à fouets** se distingue par sa légèreté et sa maniabilité.

- Activation et désactivation du positionnement vertical par effleurement du capteur capacitif.
- Plus grande extension utile des cordons.
- Tablette porte plateau transthoracique de grandes dimensions et facile à atteindre.
- Instruments autocompensés pour éviter tout effet de traction sur le poignet du dentiste.
- Option de blocage des leviers de rappel des instruments pour une plus grande liberté de mouvement.



FOUETS AVEC TECHNOLOGIE SIDEFLEX

Les fouets présentent un encombrement réduit, avec une large extension et un équilibrage sensible. Optimisés avec la technologie exclusive "SideFlex", ils favorisent également les mouvements latéraux du cordon grâce à la présence d'un joint pivotant. Ils garantissent en outre un rappel précis, sans exercer de traction sur le poignet du praticien, et sont complètement démontables.



PORTE PATEAU COMPACT

Le nouveau porte plateau en version compacte, au design essentiel, présente un encombrement réduit et offre une grande liberté de mouvement au praticien.



DES INSTRUMENTS ÉQUILIBRÉS

Grâce à l'articulation souple des fouets, les instruments sont légers et aisément récupérables. L'équilibrage et la traction peuvent être réglés en phase de rappel.

LA PRATICITÉ DES SOLUTIONS ERGONOMIQUES

Cette tablette compacte, dédiée aux praticiens opérant avec les cordons pendants, offre d'amples possibilités de positionnement autour de la zone de travail. La poignée généreuse facilite le déplacement horizontal. La disposition des instruments facilite leur préhension et la forme spécifique des logements permet d'éviter toute chute accidentelle de l'instrument lors du repositionnement. L'inclinaison différente des instruments placés au centre par rapport à ceux se trouvant aux extrémités est également un facteur favorisant l'opérationnalité.



TOUT EST SOUS CONTRÔLE

L'afficheur 7" Full Touch positionné au centre de la partie avant de la tablette, sous la poignée, est d'accès particulièrement aisé pour le praticien. L'encombrement de la tablette est ainsi réduit et l'espace opérationnel optimisé.

La touche pour activer le déblocage pneumatique et permettre le positionnement correct des instruments en hauteur se trouve sur l'afficheur. La console innovante permet de gérer le fonctionnement des instruments, du fauteuil et des systèmes intégrés de manière simple et fonctionnelle et d'assister le dentiste dans toutes les spécialisations cliniques, de l'odontologie conservatrice à la chirurgie orale.



PORTE PLATEAU TRANSTHORACIQUE

Le porte plateau transthoracique offre une surface d'appui très ample, sans aucune gêne pour le patient. Il peut être orienté et déplacé horizontalement.



LE SIXIÈME INSTRUMENT

Le module du sixième instrument peut être intégré sur le côté de la tablette. Le praticien a le choix entre la caméra intra-orale et la lampe à polymériser, tandis que l'application n'est pas disponible lorsque le capteur radiographique Zen-X est présent.

L'ESTHÉTIQUE DE LA PERFORMANCE

Skema 8 dénote une extrême attention dans la conception et la réalisation de tous les éléments techniques et de design. Chaque détail de l'unité de soins, à commencer par le look carbone innovant pour arriver à la qualité des matériaux et de la fabrication, a été développé pour créer un environnement agréable et confortable, riche en technologies et fonctionnalités : un cabinet moderne où le dentiste peut exprimer son professionnalisme de façon optimale.



TABLETTE ASSISTANTE

La tablette assistante avec double bras à excursion verticale s'adapte aux différentes pratiques et est disponible avec 4 ou 5 logements.

CAPTEUR RELEVANT LA PRÉSENCE DU GOBELET ET CRACHOIR MOTORISÉ

Le remplissage du gobelet est maintenant complètement automatisé et confère une plus grande autonomie au patient. Associé au nouveau crachoir motorisé, il rend la phase de rinçage extrêmement rapide.



L'IMPLANTOLOGIE PARFAITEMENT INTÉGRÉE



Skema 8 facilite toutes les activités de chirurgie implantaire et les protocoles chirurgicaux avec un système d'implantologie totalement intégré. De cette façon, il offre au médecin une pratique de l'implantologie plus simple et la possibilité de se concentrer exclusivement sur l'intervention et le patient. La configuration pour les opérations d'implantologie tire parti d'un puissant micromoteur à induction Implantor LED, d'une pompe péristaltique intégrée à la tablette et d'une console de pointe, qui permet de personnaliser et mémoriser rapidement tous les paramètres de vitesse, couple et débit de la pompe. Résistant aux chocs et à l'eau, l'écran "multitouch" capacitif de 7" est compatible avec les contenus multimédias. L'interface utilisateur est personnalisable et différents profils opérateur peuvent être enregistrés sur la même unité, sauvegardant les relatifs paramètres personnalisés également sur clé USB.



CONTRE-ANGLE GOLDSPEED EVO R20-L

Spécifique pour les soins chirurgicaux. Autoclavable et thermodésinfectable, il peut être démonté pour un nettoyage en profondeur. Avec refroidissement interne, spray externe et LED avec générateur intégré.



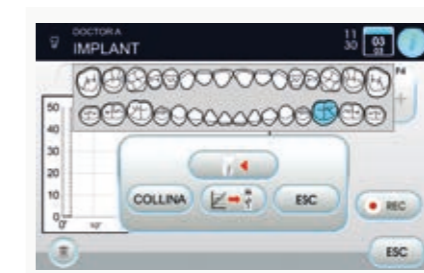
MICROMOTEUR IMPLANTOR LED

Le micromoteur Implantor LED, silencieux et extrêmement léger, ne vibre pas et possède une valeur du couple très élevée. Avec des contre-angles appropriés, il peut fournir jusqu'à 70 Ncm.



COURBES DE COUPLE

Le praticien peut utiliser la fonction intégrée pour enregistrer les courbes de couple pendant l'intervention. Une documentation sera également produite sous forme exportable après l'intervention pour garder une trace du couple délivré et du couple de serrage de l'implant. Il est possible (en présence d'une caméra intégrée) de visualiser la courbe également sur un moniteur intégré à l'unité de soins ; pour avoir un affichage encore plus clair pendant le traitement ; également utile pour des activités académiques et de formation.



L'ENDODONTIE TOUJOURS PRÉCISE

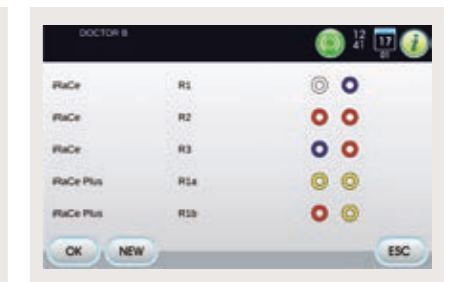


Avec Skema 8, toutes les pratiques endodontiques et les traitements associés sont assistés pour assurer une aide importante au médecin. Grâce à un contrôle sûr et précis de la fraise endocanalaire, à la base de données de fraises intégrée et au contrôle parfait des fonctions spécialisées, Skema 8 devient un élément indispensable pour l'endodontie. De plus, l'unité de soins met à la disposition du dentiste tous les paramètres de contrôle les plus sophistiqués tels que Autostop, Autoreverse et Autoforward. Cette console innovante, dotée d'une interface encore plus intuitive et simple à utiliser, offre des performances exceptionnelles et aide le praticien avec des indications relatives à la vaste gamme de fonctions cliniques



MODE RÉCIPROCITÉ

En combinaison avec le contre-angle EVO E4, le mode de contrôle avec rotation alternée permet d'utiliser des limes de réciprocité RECIPROC®, RECIPROC BLUE® et WAVEONE GOLD®. Cefla, tout comme les sociétés auxquelles elle est liée, n'est pas titulaire des marques d'identification des limes endodontiques.



BASE DE DONNÉES

Grâce à la base de données intégrée des limes endocanalaire les plus répandues dans le commerce, la console est en mesure de définir automatiquement les valeurs optimales pour toutes les interventions de l'endodontie traditionnelle.



LAEC - LOCALISATEUR D'APEX INTÉGRÉ

Le dispositif aide le médecin à localiser l'apex de la racine, grâce à une signalisation acoustique et visuelle. En combinaison avec le contre-angle EVO E4, il intègre aussi la fonction APEX-STOP, qui provoque l'arrêt automatique de la lime lorsque le seuil de sécurité paramétré est atteint.

DES PRESTATIONS DE HAUT NIVEAU

Fabriqués selon les standards technologiques les plus élevés et sur la base d'une expérience précieuse que Castellini a acquis au cours de plus de 80 ans d'histoire, tous les instruments proposés, pièces à main et accessoires, sont conçus pour répondre à toutes les exigences dans le domaine dentaire. Ces dispositifs précis, fiables, légers et maniables sont en mesure d'améliorer toutes les activités d'odontologie conservatrice, de chirurgie implantaire et d'endodontie.



PIEZOLIGHT 6

Disponibles avec fibres optiques pour éclairage à LED, les pièces à main à ultrasons, polyvalentes et multifonctions, sont conçues pour la prophylaxie, l'endodontie et la parodontologie.

- Vibrations à ultrasons linéaires et contrôlées, sans vibrations latérales parasites, avec fréquence constamment contrôlée et réglée de manière automatique en fonction de la charge et des conditions de l'insert.
- Ample plage de réglage de la puissance.
- Réglage automatique de la puissance en fonction de la charge de travail pour éviter que la pièce à main et les tissus traités chauffent.
- Flux d'irrigation réglable de zéro au maximum.
- Intégralement autoclavable.



SURGISON 2

Développé spécifiquement pour la chirurgie orale, l'implantologie et l'ostéotomie, il est disponible avec une large gamme d'accessoires pour chaque traitement. Interchangeable avec Piezolith 6 et compatible, après remplacement du cordon, avec Piezosteril 6, la pièce à main Surgison 2 est détectée et pilotée automatiquement par l'unité de soins dans toutes les situations. Intégralement autoclavable, elle offre l'option d'irrigation avec liquides stériles pour une fonction d'asepsie complète du champ opératoire.



T-LED

La lampe à polymériser peut être utilisée dans la version droite ou avec angle de 120°. Avec une ampoule LED à très forte puissance arrivant à 2.200 mW/cm² et un spectre d'émission de 430 à 490 nm, la lampe T-LED offre 6 programmes prédéfinis et un guide optique stérilisable.



SERINGUE

Caractérisée par une forme fuselée et maniable, la seringue offre six fonctions. Le bec et la poignée sont autoclavables.



TURBINES SILENT POWER ET CONTRE-ANGLES GOLDSPEED

Castellini propose une dotation complète de turbines et un set de contre-angles adaptés à tous les domaines dentaires.

UN ÉCLAIRAGE TOUJOURS PARFAIT



UNE LUMINOSITÉ EXCEPTIONNELLE

La nouvelle lampe Venus LED MCT tourne sur trois axes pour garantir une illumination parfaite du champ opératoire dans toutes les pratiques et positions. Caractérisée par une luminosité exceptionnelle, il est possible de programmer des valeurs spécifiques en fonction des exigences cliniques.

Le capteur No Touch allume, éteint et règle l'intensité lumineuse jusqu'à 50.000 Lux. Le cache de protection avant étanche permet un nettoyage aisé et les poignées sont amovibles et autoclavables.



La vision, et donc la qualité de la lumière, est fondamentale pour le dentiste, qui doit toujours être en mesure d'opérer dans des conditions parfaites d'éclairage artificiel. Skema 8 propose la nouvelle Venus LED MCT, une lampe aux prestations élevées. Cette lampe opératoire fonctionne avec une source lumineuse à LED, de longue durée et à faible consommation, et est caractérisée par une rotation sur trois axes ainsi que par la possibilité d'effectuer de nombreux réglages de la lumière.



RÉGLAGE DE LA TEMPÉRATURE

Le système innovant permet d'avoir une illumination idéale pour chaque discipline dentaire, avec 3 valeurs de température différentes : lumière chaude, lumière neutre, lumière froide.

VALEUR D'ICR

Fidélité absolue des couleurs grâce à un rendu chromatique qui, sur une échelle de mesure de 0 à 100, dépasse 95.

MODE COMPOSITE

L'activation simple et rapide du mode Composite prévient la pré-polymérisation des composites.



COULEUR CHAUDE - NEUTRE - FROIDE

Toutes les variations de température, du chaud au neutre ou au froid et vice versa, peuvent être activées facilement et permettent de toujours obtenir la vision correcte du champ opératoire en fonction de l'intervention.

MODE COMPOSITE

La fonction modifie la longueur d'onde de la lumière pour prévenir la pré-polymérisation des composites tout en garantissant un excellent niveau d'illumination du champ opératoire.

UNE HYGIÈNE GARANTIE ET CERTIFIÉE

La synergie continue avec les centres universitaires les plus prestigieux dans le domaine de la recherche clinique constitue l'un des piliers de Castellini depuis ses origines. L'un des devoirs les plus délicats et importants du dentiste est d'offrir à ses patients un milieu clinique parfaitement sûr. C'est pour cette raison que des dispositifs d'hygiène efficaces et simples à appliquer facilitent l'activité d'un cabinet et optimisent les flux de travail.



M.W.B.

Fiable et efficace, le système M.W.B., employé avec Peroxy Ag+, agit contre tous les contaminants de l'eau, y compris la légionellose. Des tests effectués sur une unité de soins dentaires pendant une période d'observation de 3 mois ont révélé qu'une utilisation régulière de M.W.B. et l'exécution quotidienne d'un cycle de désinfection intensive avec système Autosteril ont démontré un très haut niveau de qualité de l'eau, avec absence totale de charges bactériennes.



AUTOSTERIL

La nouvelle unité de soins Skema 8 est dotée d'un système de désinfection automatique de haut niveau de tous les circuits hydriques des sprays. Elle est aussi dotée d'un bassin intégré de collecte des instruments, facilitant le positionnement des instruments et l'exécution du cycle.

Employé avec Peroxy Ag+, l'Autosteril assure une désinfection en éliminant les mycobactéries, les bactéries et les légionelles, effet certifié par l'Université La Sapienza de Rome.

Autosteril facilite les procédures d'hygiénisation à la fin du travail et permet la réalisation de cycles de brève durée comportant les phases suivantes :

- vidange des circuits au moyen d'air comprimé ;
- introduction de peroxyde d'hydrogène H_2O_2 à 3 % dans les circuits hydriques des sprays ;
- permanence du liquide pour une désinfection intensive ;
- vidange du liquide au moyen d'air comprimé ;
- rinçage avec de l'eau (du réseau ou distillée).

Les résultats des analyses menées par l'Université La Sapienza de Rome sur l'efficacité du système Autosteril ont mis en évidence que l'activité désinfectante s'est avérée suffisante pour "permettre l'éradication de tous les micro-organismes testés des conduites de l'unité de soins, même aux niveaux de contamination les plus élevés".



TIME FLUSHING

Pour éliminer le liquide stagnant dans les conduits après les pauses d'utilisation, la fonction Time Flushing effectue le remplacement complet de l'eau par un flux temporisé du liquide d'alimentation.



BOUTEILLE S.S.S.

Le système d'alimentation indépendant est doté d'un récipient pressurisé de 1,8 litres, aisément accessible de l'extérieur pour le remplissage ou le remplacement.

UNE PROTECTION EFFICACE ET ABSOLUE



S.H.D.

Il faut environ 2 minutes pour rincer et hygiéniser le système d'aspiration au moyen d'un lavage à l'eau et liquide spécifique : idéal comme pratique de nettoyage entre chaque patient.

Pour maintenir un niveau d'hygiène élevé des composantes externes de l'unité de soins et de l'ensemble de l'environnement de travail, Castellini a développé un concept avancé de protection passive. Grâce à la conception minutieuse de chaque élément de Skema 8, les patients et le personnel médical sont constamment protégés de tout risque de contamination.



CORDONS DES INSTRUMENTS DÉMONTABLES

Extractibles et facilement désinfectables, ils simplifient les procédures de nettoyage et permettent des interventions de remplacement rapides.



POIGNÉE DE LA TABLETTE AMOVIBLE

Elle peut être retirée de manière simple pour garantir un maximum d'hygiène.



POIGNÉES DU SCIALYTIQUE AMOVIBLES

Elles peuvent être facilement retirées et sont autoclavables.



ÉCRAN VERRE-FILM

Film mono-usage pour la protection du clavier assistant et de la console Full Touch.



CRACHOIR

Les groupes jet d'eau de rinçage et jet d'eau au gobelet sont facilement extractibles et stérilisables en autoclave. Le crachoir aussi est extractible et autoclavable.



FILTRES + PETIT VOILET GROUPE HYDRIQUE

Élégamment cachés par un petit volet, les filtres peuvent être facilement extraits pour effectuer commodément les opérations de vidange et de nettoyage.

UN CABINET CONNECTÉ



L'ASSISTANTE VIRTUELLE

Di.V.A. (Digital Virtual Assistant) est l'assistante virtuelle qui permet d'optimiser le flux de travail dans le cabinet évolué. Outre à être affichable sur PC, Di.V.A. peut être consultée commodément sur smartphone et tablette.

L'unité de soins Castellini est prédisposée pour une connexion à internet via Easy Check et est en mesure d'accéder à une série de services numériques optionnels de nouvelle génération. Afin d'optimiser l'efficacité du cabinet, chaque unité dentaire connectée peut bénéficier, en temps réel, d'un service de diagnostic et d'un support technique à distance.



DASHBOARD

Grâce à un simple tableau de bord, le dentiste a la possibilité de contrôler l'utilisation de toutes les fonctions de l'unité dentaire, analysant l'efficacité du système cabinet dentaire. Dans les grandes cliniques, cette aide résulte très efficace pour gérer les charges de travail et pour planifier des opérations de maintenance.

UNE COMMUNICATION MULTIMÉDIA EXCELLENTE

Fruit d'une technologie à l'avant-garde, efficace et fiable, l'appareil multimédia Castellini comprend une caméra intégrée avec capteur HD et angle de vision de 90° et un moniteur 22", certifié par la directive CEE relative aux dispositifs médicaux. Une communication multimédia excellente, capable de simplifier la relation avec le patient et de rendre les résultats des traitements plus efficaces et clairs.



CAMÉRA HD INTÉGRÉE

La caméra intégrée a une forme fuselée pour favoriser son utilisation à l'intérieur de la cavité orale et une poignée ergonomique. Les images de qualité HD garantissent un rendu parfait et une précision maximale des examens.



- Système optique à 7 lentilles en verre et capteur HD au format 16:9.
- Angle de vision de 90° partiellement incliné.
- Profondeur du champ de vision de 5 à 70 mm.
- Activation de l'arrêt sur image via la touche Touch-sensitive

Pour obtenir des images détaillées et extrêmement nettes, l'accessoire Macro Cap, facile à appliquer et à retirer, agrandit jusqu'à 100x.

MONITEUR LED 22"

Le moniteur LED de 22" au format 16:9, certifié Medical Device 93/42, garantit une visualisation parfaite des images et une interaction simple, très pratique, grâce au design ergonomique et à la dalle IPS spéciale offrant un large angle de vision. De plus, la gestion des images est confiée à la nouvelle console Multimédia Full Touch qui permet de régler les niveaux de contraste, les couleurs, la rotation et l'agrandissement des images. Le moniteur peut être intégré à l'unité de soins avec une solution à bras unique ou à bras avec double articulation pour améliorer l'interaction avec le patient et le confort d'utilisation.

NOUVEAUX DIAGNOSTICS CASTELLINI

L'appareil radiographique intégré est en mesure de satisfaire toutes les exigences en matière de diagnostic et d'offrir une meilleure ergonomie et un degré plus élevé d'implication du patient.



RXDC AVEC TECHNOLOGIE EXTEND

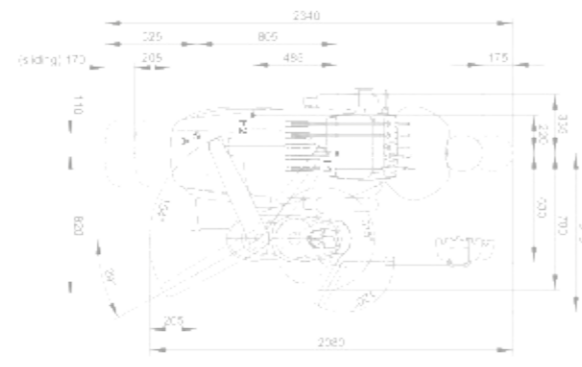
Grâce à une collimation interne étendue et une très petite tâche focale, l'appareil radiographique fournit des images de haute qualité permettant de formuler rapidement un diagnostic correct et précis.

Le capteur Zen-X intégré, disponible en deux tailles, est logé dans l'élément praticien, position permettant d'accélérer la phase d'acquisition des images radiographiques intraorales. Après quelques secondes, l'image réélaborée apparaît sur le moniteur et la console.

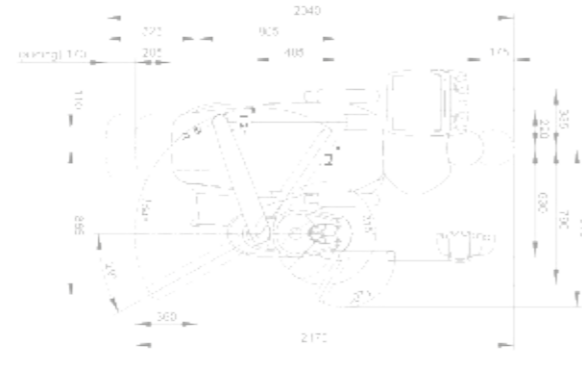


CARACTÉRISTIQUES TECHNIQUES

SKEMA 8



SKEMA 8 CP



Les mesures sur les dessins sont exprimées en millimètres.



GAMME COULEURS

- 102 bleu atlantique
- 113 bleu pacifique
- 106 bleu méditerranéen
- 136 bleu indien
- 101 vert caraïbe
- 123 vert polynésien
- 103 jaune névada
- 115 saumon écossais
- 132 violet myrtille
- 134 glycine japonaise
- 135 rouge vénitien
- 130 noir graphite
- 121 gris anthracite
- 137 argent brillant

REMBOURRAGES CHIRURGICAUX

- 198 bleu atlantique
- 183 bleu pacifique
- 196 bleu méditerranéen
- 186 bleu indien
- 197 vert caraïbe
- 193 vert polynésien
- 182 jaune névada
- 195 saumon écossais
- 192 violet myrtille
- 184 glycine japonaise
- 194 rouge vénitien
- 180 noir graphite
- 199 gris anthracite
- 187 argent brillant



SKEMA 8	À FOUJETS	CORDONS PENDANTS
SYSTÈMES D'HYGIÈNE		
Separate Supply system (système d'alimentation séparée)	●	●
Autostéril A (Automatique) pour désinfection du conduit hydrique	○	○
Contrôleur Multi Water Bio - MWB [Désinfection en continu avec groupe disconnecteur en conformité avec la norme EN1717]	○	○
Time Flushing (cycle de lavage rapide du conduit hydrique)	○	○
Suction Hoses Disinfection (Système de lavage et désinfection de l'aspiration)	○	○
ÉLÉMENT PRATICIEN		
Système de bras de rappel des instruments avec technologie SideFlex	●	-
Module turbine avec turbine Silent Power Evo 4L fibre optique et raccord rapide	●	●
Module turbine avec turbine Silent Power Evo Miniature fibre optique et raccord rapide	○	○
Module Micromoteur à induction Implantor LED à fibre optique [100 à 40 000 tr/mn - 5,3 Ncm]	●	●
Module pompe péristaltique avec dispositif d'irrigation par solution physiologique	○	○
Fonction pour l'implantologie « Courbes de couple »	○	○
Module démarreur Piezosteril 6 avec 4 inserts	○	○
Module démarreur à fibre optique Piezolith 6 avec 4 inserts	○	○
Module ultrasons pour la chirurgie Surgison 2	○	○
LAEC (localisateur d'apex intégré)	○	○
Module pour le mode Réciprocité du moteur Implantor LED	○	○
Module lampe à polymériser T-LED	○	○
Dispositif de blocage des foujets	○	-
Module seringue inox 6 fonctions	●	●
Module 6e instrument (lampe à polymériser ou pièce à main caméra)	○	○
Capteur radiographique intégré	○	○
ÉLÉMENT ASSISTANTE		
Module lampe à polymériser T-LED	○	○
Module seringue inox 3 fonctions	○	○
Module seringue inox 6 fonctions	○	○
Cordons d'aspiration amovibles et désinfectables	●	●
Canules d'aspiration amovibles et autoclavables	●	●
Élément assistante avec 4 logements, avec clavier capacitif, monté sur bras articulé.	●	●
Élément assistante avec 5 logements, avec clavier capacitif, monté sur bras articulé.	○	○
Tablette porte plateau côté assistante	○	○
SCIALYTIQUE		
Scialytique Venus LED MCT	●	●
GROUPE HYDRIQUE		
Crachoir amovible et pivotant, avec mouvements motorisés et capteur de remplissage.	●	●
Réchauffeur eau au gobelet	○	○
Réchauffeur Spray instruments	○	○
Sélection indépendante des canules	●	●
Raccords rapides air et eau pour dispositifs externes	○	○
Câblages pour application Multimédia et connexions à PC	●	●
Tablette porte plateau en remplacement du crachoir	○	○
FAUTEUIL		
Mouvements SOFT-MOTION et fonction Sliding	●	●
Tête pneumatique sur trois axes de mouvement	●	●
Pédale à excursion latérale avec joystick	●	●
Pédale à excursion latérale avec joystick - wireless	○	○
Pédale à pression avec joystick et kit marche/arrêt spray	○	○
Pédale à pression avec joystick et kit marche/arrêt spray - wireless	○	○
Pédale type Power Pedal	○	○
Pédale type Power Pedal - wireless	○	○
Accoudoir gauche	○	○
Accoudoir droit	○	○

● = Série ○ = Option - = Pas disponible